

# Minibladet

## Ugebladet

for Glejbjerg og omegn  
Uge 20· onsdag 15. maj 2024

UGE 20

UGENS  
**KØB**

Gælder fra onsdag til søndag

**coop**  
Frugtdrik  
8-pak

Pr. stk.  
KUN **20,-**

**BILLIGT!**

Veronia  
Appassimento  
Rødvin  
Italien



Pr. flaske  
KUN **35,-**

**SUPER PRIS!**

**KiMs**  
Chips/Snacks

Pr. pose  
KUN **15,-**

**SKARP PRIS!**

Brug  
**Brugsen**

**Glejbjerg**

Tlf. 75 19 80 05

**HVER ONSDAG!**  
Mini-, let-, eller  
skummetmælk  
1 l - frit valg kr. **8<sup>95</sup>**



Vi mødes  
i Brugsen i...

## Ordinær generalforsamling i Glejbjerg Brugsforening

Onsdag 22. maj 2024 kl. 19.00 på Hotel Glejbjerg

### Dagsorden:

- Valg af ordstyrer
- Bestyrelsens beretning og orientering om fremtidsplaner.
- Godkendelse af årsrapport, herunder bestyrelsens meddelelse om anvendelse af årets resultatdisponering.
- Forslag fra bestyrelsen.
- Indkomne forslag.
- Valg af medlemmer til bestyrelsen og 1 suppleant.

På valg er:

Michael Gejl

Lars Svendsen

Jens Kristian Lorentsen Nielsen

Niels Brorsen Olesen

Valg af suppleant.

- Eventuelt.

Tilmelding til generalforsamlingen foretages i Dagli'Brugsen, ligesom årsrapporten kan afhentes i starten af maj.

Venlig hilsen Bestyrelsen  
Glejbjerg Brugsforening

Tag hånd om dit helbred:

## Zoneterapi



Gennem 25 år har jeg haft angefødter i hænderne, lige fra spædbørn til ældre.

Udover zoneterapi, har jeg gennem årene taget kurser i healing og homøopati.

Vestergaards Zoneterapi

**Inga Konstmann Løvlund**

Fåborgvej 9, 6752 Glejbjerg

Tlf. 30 22 10 62

ingalovlund@gmail.com

**Kom maj,  
du søde milde...**

## Gudstjenester



### I Åstrup Kirke

Søndag den 19. maj kl. 10:30  
Gudstjeneste (Pinse)

Søndag den 26. maj kl. 9:00  
Gudstjeneste

## Det skete den 15. maj

1571 - Tatarer fra Krim overfalder Moskva og nedbrænder størsteparten af byen.

1935 - Den første lillebæltsbro tages i brug. Der indføres lyntog mellem Ålborg og København.

2000 - Den konservative politiker Hans Engell forlader dansk politik (*efter en sag om spirituskørsel*) og tiltræder som chefredaktør på Ekstra Bladet.

# Tour de Pedal

2024

Foto: Brian Nielsen

2. tirsdag i 2024, var den 7. maj.  
83 deltagere cyklede ruten på 14 km.

I alt 854 km

Antal deltagere i alt **137!**

AKTIV FRITID I GLEJBJERG  
AFG

Annoncesponsor: Mini-Trykk

## GSF fodbold på Glejbjerg Stadion

Tirsdag den 21. maj kl. 18.30  
U14 Dreng 11M – FC Sydvest

Onsdag den 22. maj kl. 19.15  
Kvinder C3 7M – Team Vab 2

Se mere på GSF Facebook.

**Boldsponsor:**  
Mini-Tryk  
6752 Glejbjerg

**Hovedsponsor:**



Glejbjerg Sportsforening



Læs også Minibladet  
på [glejbjerg.dk](http://glejbjerg.dk)

## Generalforsamling i Glejbjerg Medborgerhus A/S

Generalforsamling afholdes på Hotel Glejbjerg  
torsdag den 30. maj klokken 19.00  
med dagsorden iflg. vedtægterne.

Af hensyn til bospising er der tilmelding  
via mail til [nbo@nbovs.dk](mailto:nbo@nbovs.dk) eller telefon 20 63 81 31  
senest fredag den 24. maj.

Venlig hilsen  
Bestyrelsen for Glejbjerg Medborgerhus A/S

HAIR BY  
**STEENHOLDT**

Book din næste frisørtid på:  
[www.hairbysteenholdt.dk](http://www.hairbysteenholdt.dk)

RING/SMS  
**71117211**  
Byagergårdsvej 11  
6752 Glejbjerg

## Mini-Tryk

Fåborgvej 9  
Tlf. 60 86 90 37  
[minibladet6752@gmail.com](mailto:minibladet6752@gmail.com)

Minibladet udkommer hver  
onsdag, og kan afhentes  
i Brugsen og  
Glejbjerg Fritidscenter.  
Bladet kan også læses på  
[glejbjerg.dk](http://glejbjerg.dk) og på Facebook

## GADEBERG

Begravelsesforretning

Mennesket i centrum

Mette Gadeberg Tlf.: 20 32 11 44  
Jesper Lykke Christensen Tlf.: 92 44 07 07  
Nørregade 67, Vejen og Vestergade 1, Holsted.  
[www.gadeberg-bedemand.dk](http://www.gadeberg-bedemand.dk)



## Rubrikannoncer



HOTEL GLEJBJERG

## Take-Away

Hver fredag og lørdag!

Bestil på

[www.hotel-glejbjerg.dk](http://www.hotel-glejbjerg.dk)

## Hår Design

V/Henni Hansen  
Stadionvej 2F  
6752 Glejbjerg

Abningstider.

Man: Lukket

Tir - ons: 9.00 - 17.00

Tor: 9.00 - 18.00

Fre: 9.00 - 17.00

Lør: 8.00 - 12.00



**TLF. 26164255**



## STENHUGGER

Jørgen Martin Pedersen

75 19 05 29

GRAVMONUMENTER - NATURSTEN  
SPECIALOPGAVER - KUNSTHÅNDVÆRK  
Gl. Hovedvej 5, Vejrup, 6740 Bramming

Aut. VVS og energi installatør  
**Pe's med VVS**  
NIELS B. OLESEN'S ERL  
[www.pesmed.dk](http://www.pesmed.dk) • Tlf. 7519 5222

Reparation, service og installation af  
alt indenfor ENERGI og VVS installationer

ARBEJDSGIVERNE

INDUSTRI & HÅNDVERK



## OVER 200 ÅR MED KROTRADITIONER

Festarrangementer, Hovborg Åften  
Dinner transportable  
Weekendophold, Dagsmøder  
Gode kursusfaciliteter og AV-midler.



Holmeåvej 2 · 6682 Hovborg · Tlf. 75 39 60 33 · Telefax 75 39 60 13

## TØMRERMESTER RASMUS SCHERFIG



Rasmus Scherfig  
TØMRERMESTER

ADRESSE Puglundvej 11,  
7200 Grindsted

MOBIL 25 31 83 33

MAIL [rasmus@scherfig.dk](mailto:rasmus@scherfig.dk)



H. J. HANSEN  
GLEJBJERG A/S

Alt i hårde hvidevarer

Radio & TV

Borgergade 105, Glejbjerg

**75 19 82 56**

E-mail: [hjhansen@mail.tele.dk](mailto:hjhansen@mail.tele.dk)

[www.hj-hansen.dk](http://www.hj-hansen.dk)



HONDA

HONDA GLEJBJERG

Keld Thomsen

Tlf. 75 19 84 00

[www.honda-glejbjerg.dk](http://www.honda-glejbjerg.dk)

[honda@glejbjergbiler.dk](mailto:honda@glejbjergbiler.dk)

## Holm & Jensen

VOGNMANDSFORRETNING A/S



- Støbemix, cement, sand  
grus, granit, pigsten.
- Planering og udgravning.
- Udlejning af containere.
- Etablering og reparation af vej  
med grus udlægger.

Industrivej 3 · 6752 Glejbjerg

· [kontor@holm-jensen.dk](mailto:kontor@holm-jensen.dk)

Tlf. 75 19 84 44

## Print og kopi

Løsblade, festsange, foldere,  
visitkort, hæfter og spiralryg,  
laminering op til A3

Mini-Tryk

60 86 90 37

[minibladet6752@gmail.com](mailto:minibladet6752@gmail.com)

## Kørekort

til bil og trailer (B/E)

Bil-teori mandag og onsdag  
kl. 18.30 på Præstegårdsvej 9,  
6752 Glejbjerg.

Kørsel i Vejen, Esbjerg,  
og Grindsted.

Ring for trailer-kørekort.

[JensAkselsKoreskole.dk](http://JensAkselsKoreskole.dk)

**61 36 58 61**

## Maler i Holsted Karins malerfirma

v. Karin Schmidt

Hedevangen 38

6670 Holsted

**50 78 06 60**

Alt inden for malerfaget.  
Ude og inde  
Nybygning  
Renovering

Uforpligtende tilbud  
gives gerne!

Læs også Minibladet på [glejbjerg.dk](http://glejbjerg.dk)

## Rubrikannoncer

### Glejbjerg Elservice

v/ René Fuglsang

**Døgnvagt:**  
75 19 86 72 / 25 32 54 08

### GLEJBJERG MOTORSERVICE

Reparation · Salg · Service  
af ATV, motorcykler, knallerter  
have- og parkmaskiner og elcykler

Tlf. 75 19 83 12 / 25 61 70 89  
info@glejbjerg-motorservice.dk



Tlf. 75 22 15 50  
Storegade 37B - Varde  
www.puggaardbegravelse.dk

**Puggaard**  
Begravelse



#### MAJ TILBUD!

I hele maj måned har Lokal Fysio tilbud, du får  
20% rabat på 1. konsultation  
15% rabat på efterfølgende konsultationer, under hele forløbet  
Klippekort med 5 klip til fysioterapeutisk massage, du får det  
5. klip gratis! Gælder i 6 måneder  
Book på Lokalfysio.dk eller kontakt mig på 50320086 /  
[mail@lokalfysio.dk](mailto:mail@lokalfysio.dk)  
Mvh Josefine fra Lokal Fysio

### Sudoku - Let

3	5		1	9	7			
1		4	6					
8		2	4	5	3		1	7
9		7		4				
		1	8			9		
	6	3	9		2	1	8	
6			3			7	9	1
7				1		4	5	6
4	1	9					2	3

### Sudoku - Svær!

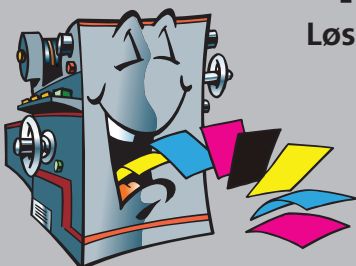
2								
			8	6				3
			1			9	8	
1	5	7			4			
		4			9			
		2		5				
				7			6	
		9				2		1
4	6		2	8				7

### Sudoku - Let

	2		1	4	9	8		7
		7	3		2	4	9	
6		4	5	8	7		2	1
	7	8			4			3
1						9	4	2
			9	3	1			6
	8	1		5				
		6			8	1		
7	5		4				3	8

## Print, scan og kopi

Løsblade, festsange, foldere og hæfter, spiralryg  
Laminering op til A3



**Mini-Tryk**  
v. Børge Konstmann  
Fåborgvej 9, 6752 Glejbjerg

60 86 90 37  
minibladet6752@gmail.com

